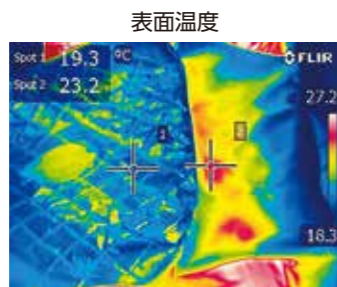


『宇都宮ブラックスマット』  
温度検証

『宇都宮ブラックスマット』は  
体に掛けると**3.9℃**も暖かい!

検証実験

弊社製品と一般品の表面温度と  
内部温度を測定し比較しました。



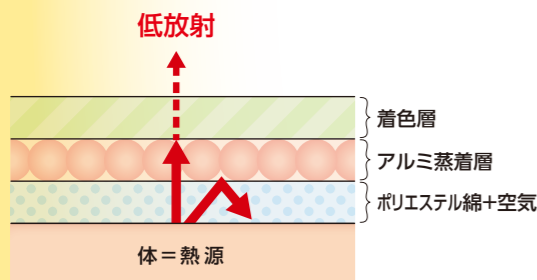
〈測定結果〉

測定部位	表面温度(℃)	内部温度(℃)
温度測定器具	サーモグラフィ	サーモコーダー
性能	放射性能	保温性能
優劣	低い方が良い	高い方が良い
A 弊社製品	○19.3	○28.5
B 一般品	23.2	24.1
温度差(A-B)	-3.9	4.4

“宇都宮ブラックスマット”の暖かさのメカニズム

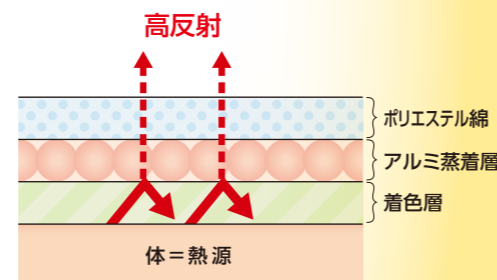
POINT 1 アルミ蒸着の  
低放射性能+空気断熱

体から放射された輻射熱は、大半がアルミ蒸着層  
にて反射され再び体に戻されます。また、ポリエス  
テル綿等に吸収された熱は、綿の空気に伝達され  
高性能の空気断熱層を形成して、体を包みます。



POINT 2 アルミ蒸着の直接反射

さらに、暖かさを求める場合は、アルミ蒸着層側  
を体に向けて使用します。体温から放射される輻  
射熱の大半を直接反射して戻しますので、非常に  
暖かい環境を作り上げる事が出来ます。



製品の特徴

- 羽毛ふとんの約20%程の重さなので、軽くて体に負担がかかりません。
- 体に掛けた瞬間に暖かく、まるで暖かい空気に包まれている様な感覚になります。
- 電気を使用しない自熱暖房なので、いつでも、どこでも御使用になれます。
- 全面にアルミ蒸着してありますので、静電気障害が減少します。
- 折りたたむとコンパクトになりますので、出張や旅行にもお持ち頂けます。

仕様

商品名: シャネボウ “宇都宮ブラックスマット” 材質: アルミ蒸着、ポリエステル  
型式: FD-UB-B 色: ブラック  
サイズ: 3mm×1m×1.4m

日本製 ※品質向上のため、一部素材・色・デザインを変更することがあります。

取り扱いの注意点

- 本製品は、軽さと断熱性を追求したものです。内側は繊維の現しとなつておりますので、ほつれ等の原因となる場所での御使用はお控え下さい。
- コーヒーやお茶等をこぼした場合は、カビ発生の原因にもなりますので洗濯して良く乾燥させて下さい。
- 洗濯する場合は、押し洗いを原則とし、洗濯機の使用はご遠慮下さい。
- 雨水は透過しますので、雨の日は御使用にならないで下さい。
- 宇都宮ブラックスマットの表面に、テープ等粘着性のある物は貼らないで下さい。



お問い合わせ  
製造販売元 **日本遮熱株式会社** 0284-22-8740 受付時間: 9:00~17:00(月~金曜日の平日)  
E-mail: nihonshanetu@topheat.jp

〒326-0843 栃木県足利市五十部町185-2 TEL:0284-22-8740 FAX:0284-22-8741 http://topheat.jp/



瞬間暖房 超軽~い! ふわっと暖か~!

競技観戦に!!

緊急避難用に!!

トラベルに!!



特許申請中

フェーズフリー  
(Phase Free)

かけてよし  
かぶってよし  
敷いてよし

シャネボウ

ふんわり  
わずか  
140g

“宇都宮ブラックスマット”

3mm×1m×1.4m

Shanebou UTSUNOMIYA BREX Mat

何て軽いまるで  
暖かい空気に包まれている様

緊急避難にはまず暖房  
電気不要だから即使えて便利

コンパクトに収納  
出張の必須アイテムね!



キャンプなんか絶対必要ね

登山や旅行にも!

スポーツ観戦にも!



経験のない感触  
異次元の肌ざわり

毛布がなくても  
これ1枚で寒さ対策はOK!!

自熱暖房だから  
温度が上がり過ぎず心地良い~

寒い試合観戦にも  
バッチリ応援できる!!



日本遮熱株式会社



# SUMMER

## シャネボウの仲間たち

# WINTER



### 熱中症対策グッズ 輻射熱・紫外線カット

体温36.5℃より11℃も低い気温25℃(夏日)でも、暑いのは輻射熱の影響大!  
この商品群は、**輻射熱の90~98%カット**しますので熱中症対策には効果的です。

#### メットクーリング



ムレにくい  
遮熱構造

#### ネッククーリング



何と外側 **50.0℃**でも  
内側が **35.0℃**!  
**15℃**も低下!

#### ハットクーリング 子供用



ハットクーリング  
ありとなしで  
最大温度差**33.3℃!**

#### ハットクーリング 大人用



#### テント遮熱シート



暑いテントが一変!? **“超日陰に”**

テントの下にいても二次輻射熱が体に照射されますので暑さは緩和されません。そこで、テントの下側に反射率95%のトップヒートバリアー遮熱シートを敷くことにより、二次輻射熱の95%を反射します。

#### キャップクーリング



紫外線や輻射熱を  
シャットアウト!

#### 涼風



炎天下でも  
森林の涼しさ

### 遮熱カラーテープAZ 真夏、80℃の鉄板製屋根を40℃に

#### 日傘 (熱中症対策、紫外線対策)

日傘に遮熱カラーテープAZを貼ると木陰に入った様な涼しさを感じます。暑さの最も大きな要因である輻射熱だけでなく、紫外線もカットします。お好みの絵柄に切り取り傘に貼付ければ、世界でただひとつの傘が出来ます。

#### ガラス直貼遮熱 (省エネ、結露対策)

遮熱カラーテープAZをお好みの絵柄に切ってガラスの外側表面に直接貼るだけです。室内の明るさは、絵柄のスキマの量により決まりますので調整して下さい。飽きたら簡単にはがせますので、違う絵柄を貼り楽しんで下さい。冬場は窓の結露も少なくなり、省エネ効果も大きくなります。

#### Do it yourself!!

ノリ付きテープだから貼るだけ!

#### 物置 (暑さ対策、商品の品質低下防止)

ほとんどの物置は断熱されていませんので、二次輻射熱が室内の物品に照射され、加熱トラブルの要因になっています。遮熱カラーテープAZなら、室外機表面をきれいに清掃し、貼るだけです。素人でもあっという間に仕上がります。しかも効果は抜群、エアコンの効きは大幅に向上します。

#### ベビーカー (熱中症対策、紫外線対策)

ベビーカーに日除けはあっても輻射熱は透過或いは二次輻射熱となって子供に放射されています。ビニールや布に遮熱カラーテープAZを貼り日除けの上からかければ、輻射熱88%、紫外線98%をカットする事が出来ます。もっと暑いのは、路面の反射を受けている下側で、ここにも同様のシートを取付けて下さい。

#### エアコン室外機 (省エネ対策)

エアコン室外機は、一般家庭で簡単に出来る省エネ工法の定番で、日除けや囲いをつけたりしているのを見かけます。遮熱カラーテープAZなら、室外機表面をきれいに清掃し、貼るだけです。素人でもあっという間に仕上がります。しかも効果は抜群、エアコンの効きは大幅に向上します。

### 温カイロ

自熱利用で低温ヤケド無し  
繰り返し使えて、  
何時間使っても温かい!

#### 大反響 カイロ 革命



#### 自熱利用

体温以上になりませんので心地良い温度が継続します

#### 使用時間制限なし

熱源が体温なので何時間使用しても冷たくなりません

#### 低温ヤケド無し

体温利用なので低温ヤケドの心配はありません

#### 繰り返し使用可

消耗品ではないので繰り返し使用可能です

#### 軽い

僅か、6gしかありませんのでつけている感じがしません

#### 子供でも安心安全

子供さんから体の不自由な方、高齢の方、皮膚の弱い方等誰でも安心してご使用になれます

#### 衛生的

汗をかいたら洗えるので衛生的です

#### 自熱反射システム

### ふわっと暖暖 パソコン暖マット

表面温度が**なんと5~6℃UP!!**  
指も、手も、腕も暖かい  
一度使うと、もう離せない



僅か40グラムと超軽量、コンパクトに畳んで、旅や出張に連れて行ってください。

#### 自熱反射システム

### ふわっと暖暖 瞬暖

寒さと暑さ対策の二刀流  
夏は、**輻射熱の73~95%を反射**  
冬は、**体温を反射して暖かい**



電気がなくても、いつでも、どこでも暖かい  
災害時やお出掛けに!!

#### 自熱反射システム

### ふわっと暖暖 トラベルマット

厚さ僅か3mm! 驚きの薄さ!  
羽毛ふとんの**なんと20%の軽さ**  
しかも、本当に暖かいのです



緊急避難時の保温や  
トラベル・アウトドア活動時のブランケットに!

#### 頭寒足熱システム

### GOUKAKU

冬場、エアコンが無くても、頭スッキリ体ポカポカ  
夏場、冷え性対策に効果的!しかも、  
**自分を暖める熱源は“自分自身”**



学力や業務の向上に!! 冷え性対策に効果的!!  
しかも、超省エネシステム!!

#### コールドドラフト阻止システム

### かん そう 寒窓バリア

簡単設置で  
**窓からの寒さをシャットアウト!!**  
真冬のお部屋があつたか〜!!



カーテンを閉めても寒い。隙間を失くしても寒い。  
そんな方におすすめです。

#### 床敷物遮熱セット

### そく だん そく けつ 足暖触決

床に敷くだけ簡単設置!!  
**敷くだけで足元が超暖か〜い。**  
キッチン、書斎、子供部屋いろんな場所に使えます



夏は涼しく、冬温かく、いつもより薄着で過ごせ、  
台所から工場床まで施工可能。