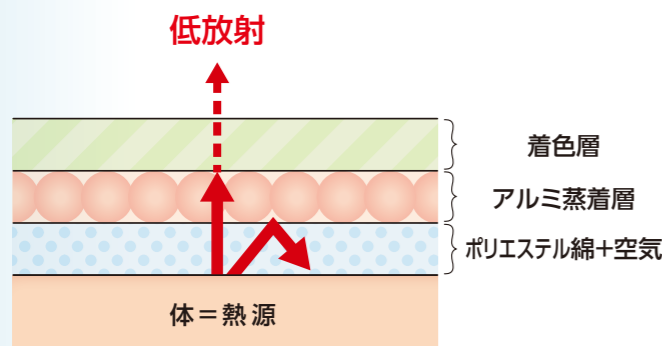


ふわっと暖暖“瞬暖”の暖かさと涼しさのメカニズム

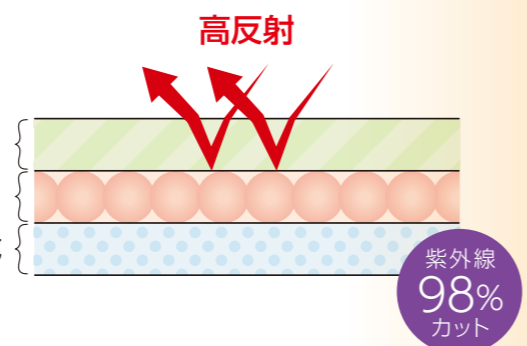
冬 アルミ蒸着の
低放射性能+空気断熱 **暖**

体から放射された輻射熱は、大半がアルミ蒸着層にて反射され再び体に戻されます。また、ポリエステル綿等に吸収された熱は、綿の空気に伝達され高性能な空気断熱層を形成することで、体を暖かく包みます。



夏 輻射熱を73~95%反射 **涼**

屋外では太陽からの輻射熱で暑さを感じる事が多いのですが、瞬暖は輻射熱の73~95%を反射します。同時にお肌の天敵・紫外線を98%カットします。



製品の特徴

- 基材は、ポリエステル綿でふわふわの感触、そこに熱反射性能の高いアルミを蒸着したもので、これまでにない異次元の感覚がします。
- 羽毛ふとんの約20%程の重さなので、軽くて体に負担がかりません。
- 体に掛けた瞬間に暖かく、まるで暖かい空気に包まれている様な感覚になります。
- 電気を使用しない自熱暖房なので、いつでも、どこでも御使用になれます。
- 全面にアルミ蒸着してありますので、静電気障害が減少します。
- 折りたたむとコンパクトになりますので、出張や旅行にもお持ち頂けます。

仕様

商品名：シャネボウ ふわっと暖暖“瞬暖”
 型式：FD-SD-P
 サイズ：3mm×0.68m×1m
 材質：アルミ蒸着、ポリエステル
 色：ピンク

日本製 ※品質向上のため、一部素材・色・デザインを変更することがあります。

取り扱いの注意点

- 本製品は、軽さと断熱性を追求したものです。内側は繊維の現しとなっていますので、ほつれ等の原因となる場所での御使用はお控え下さい。
- コーヒーやお茶等をこぼした場合は、カビ発生の原因にもなりますので洗濯して良く乾燥させて下さい。
- 洗濯する場合は、押し洗いを原則とし、洗濯機の使用はご遠慮下さい。
- 雨水は透過しますので、雨の日は御使用にならないで下さい。



取り扱い表示



お問い合わせ
製造販売元 日本遮熱株式会社 0284-22-8740 受付時間：9:00~17:00(月~金曜日の平日) E-mail: nihonshanetu@topheat.jp
 〒326-0843 栃木県足利市五十部町185-2 TEL:0284-22-8740 FAX:0284-22-8741 http://topheat.jp/



瞬間暖房

フェーズフリー (Phase Free)

電気がなくても、いつでも、どこでも暖かい
 1人1枚緊急避難用に! お出掛けのお供に!!



特許申請中



シャネボウ

ふわっと暖暖“瞬暖”

Shanebou Fuwatto Dandan Shundan

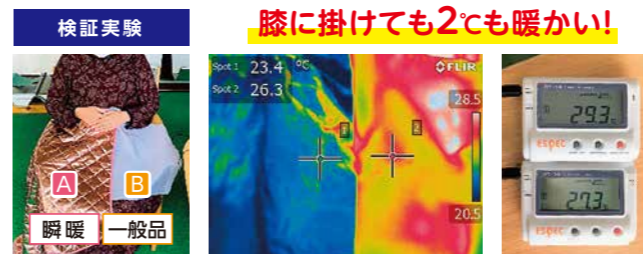
超軽量
 わずか
70g
 3mm×0.68m×1m

ヒザに掛けて足腰自熱暖房
 子供の掛けふとんに
 頭を覆えば超日陰!
 足に掛けて毛布代わりに
 下半身に巻いて巻きスカートに
 冷たい床なら座布団代りに
 背中に掛ければ防寒対策
 衝立にかけて背面暖房

ふわっとあたたかい

輻射熱を73~95%反射
 紫外線を98%カット

ふわっと暖暖「瞬暖」温度検証



測定部位	表面温度 (°C)	内部温度 (°C)
温度測定器具	サーモグラフィー	サーモレコーダー
性能	放射性能	保温性能
優劣	低い方が良い	高い方が良い
A 瞬暖	○ 23.4	○ 29.3
B 一般品	26.3	27.3
温度差 (A-B)	-2.9	2.0

- 4大特徴**
- ① 触れた瞬間暖かさを感じます。正しく瞬暖です。しかも異次元の感触です。
 - ② 自分の体温を利用した自熱暖房ですから、高温になる事もなくいつも適温です。
 - ③ 超軽量、僅か70g(卵1個分)の重さです。コンパクトに畳めて持運びも楽々。
 - ④ 屋外でも屋内でも使用できる二刀流。夏は、太陽からの輻射熱をカットして超日陰を作ります。

防災用品にも1枚入れておこう

4 580661 870205

日本遮熱株式会社



SUMMER

シャネボウの仲間たち

WINTER



熱中症対策グッズ 輻射熱・紫外線カット

体温36.5℃より11℃も低い気温25℃(夏日)でも、暑いのは輻射熱の影響大!
この商品群は、**輻射熱の90~98%カット**しますので熱中症対策には効果的です。

メットクーリング



ムレにくい
遮熱構造

ネッククーリング



何と外側 50.0℃でも
内側が 35.0℃!
15℃も低下!

ハットクーリング 子供用



ハットクーリング
ありとなしで
最大温度差 **33.3℃!**

ハットクーリング 大人用



テント遮熱シート



暑いテントが一変!? "超日陰に"

テントの下にいても二次輻射熱が体に照射されますので暑さは緩和されません。そこで、テントの下側に反射率95%のトップヒートバリアー遮熱シートを敷くことにより、二次輻射熱の95%を反射します。

キャップクーリング



紫外線や輻射熱を
シャットアウト!

涼風



炎天下でも
森林の涼しさ

遮熱カラーテープAZ 真夏、80℃の鉄板製屋根を40℃に

日傘 (熱中症対策、紫外線対策)

日傘に遮熱カラーテープAZを貼ると木陰に入った様な涼しさを感じます。暑さの最も大きな要因である輻射熱だけでなく、紫外線もカットします。お好みの絵柄に切り取り傘に貼付ければ、世界でただひとつの傘が出来ます。

ガラス直貼遮熱 (省エネ、結露対策)

遮熱カラーテープAZをお好みの絵柄に切ってガラスの外側表面に直接貼るだけです。室内の明るさは、絵柄のスキマの量により決まりますので調整して下さい。飽きたら簡単にはがせますので、違う絵柄を貼り楽しんで下さい。冬場は窓の結露も少なくなり、省エネ効果も大きくなります。

Do it yourself!!



ノリ付きテープだから貼るだけ!

色は2色(ベージュ・グリーン)

ベビーカー (熱中症対策、紫外線対策)

ベビーカーに日除けがあっても輻射熱は透過或いは二次輻射熱となって子供に放射されています。ビニールや布に遮熱カラーテープAZを貼り日除けの上からかければ、輻射熱88%、紫外線98%をカットする事が出来ます。もっと暑いのは、路面の反射を受けている下側で、ここにも同様のシートを取付けて下さい。

エアコン室外機 (省エネ対策)

エアコン室外機は、一般家庭で簡単に出来る省エネ工法の定番で、日除けや囲いをつけたりしているのを見かけます。遮熱カラーテープAZなら、室外機表面をきれいに清掃し、貼るだけです。素人でもあっという間に仕上がります。しかも効果は抜群、エアコンの効きは大幅に向上します。

冬場、エアコンが無くても、頭スッキリ体ポカポカ
夏場、冷え性対策に効果テキメン
しかも、**自分を暖める熱源は"自分自身"**

頭寒足熱システム GOUKAKU

学力の向上に!! 業務の向上に!!
冷え性対策に効果的!! しかも、超省エネシステム!!

人間の体温は、上半身が高く下半身が低くなっていますが、下半身を暖める事によって血液の循環を良くし、上半身と下半身の体温の差を少なくする事が"頭寒足熱システム"です。



窓からの寒さを**シャットアウト!!**
真冬のお部屋があったか〜い!!

コールドドラフト阻止システム 寒窓バリア

カーテンを閉めても寒い。隙間を失くしても寒い。
床暖房をつけても寒い。新築の家でも寒い。
さらに、暖房を強くしたらもっと不快感が増す!!

これは、室内天井付近の温かい空気が窓に近づくと、ガラスやサッシに冷やされ下降する所謂"コールドドラフト(下降気流)"の影響で、冷気が室内に流入する事により不快感を感じるのです。寒窓バリアは、この窓からのコールドドラフトを阻止する事により、室内を温かくするものです。



取付け
取外し
簡単!!

厚さ僅か3mm! 驚きの薄さ!
羽毛ふとんの**なんと20%の軽さ**
しかも本当に暖かいのです。

自熱暖房システム トラベルマット

緊急避難時の保温マットに!
トラベルやアウトドア活動時のブランケットに!

ポリエステル100%の綿を基材とし、表面にアルミ蒸着してあるマットです。体温を放射させないので体温そのままの温度で保ちます。



床に敷くだけ簡単設置!!
足元が超暖か〜い。

床敷物遮熱セット 足暖触決

夏は涼しく、冬温かく、いつもより薄着で過ごせ、
台所マットから工場床まで施工可能。
しかも、冷暖房費の大幅削減。
さらに、素人でも簡単に取付けが出来ます!!

熱は、高温から低温に移動します。例えば冬、身体の熱(36.5℃)は温度の低い床(10℃)に放射されています。これを阻止するには、床にトップヒートバリアー遮熱材を施工し、反射により再び体に戻す事です。

