



シャネボウ

あぐりボウ

Shanebou Agribou

涼しさの秘密は

輻射熱79~93%カット



首筋を風が流れる

超高温時代!!

命を守る対策が重要

● 気温が体温を超える

日陰は、もう暑いが常識

● 高温日が50%を超える

体温上昇の要因である
輻射熱カットが重要!

2020年 夏日以上の日数

夏日 (25℃以上) 128日

真夏日 (30℃以上) 56日

猛暑日 (35℃以上) 14日

合計日数 198日

出典:2020年 富山気象台

体に優しい

紫外線
98%
カット

あぐりボウの温度検証

市販の帽子の内側温度が50.7℃の時、
あぐりボウはなんと19.3℃も低い!

しかも、体温36.5℃より5.1℃も低いので体を暑さから守る事が出来ます。

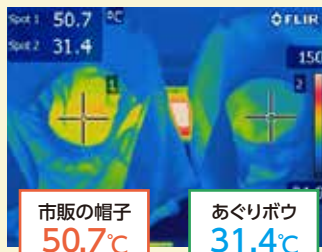


市販の帽子

あぐりボウ

市販の帽子
50.7℃

あぐりボウ
31.4℃



(室温25℃ 遠赤外線ヒーター照射サーモグラフィにて内側温度測定)

カラー



ネイビー



オレンジ

サイズ

フリーサイズ
(60cm)



4 580661 870342

熱中症対策グッズ 輻射熱・紫外線カット

体温36.5℃より11℃も低い気温25℃(夏日)でも、暑いのは輻射熱の影響大!
この商品群は、**輻射熱の90~98%カット**しますので熱中症対策には効果的です。

メットクーリング



ムレにくい
遮熱構造

ネッククーリング



何と外側 **50.0℃**でも
内側が **35.0℃!**
15℃も低下!

ハットクーリング 子供用



ハットクーリング
ありとなしで
最大温度差 **33.3℃!**

ハットクーリング 大人用



ウィンディキャップ



50km歩いて
髪の毛サラサラ
不思議な通気帽



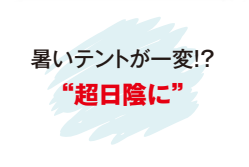
ジョギング、ハイキング、登山等、炎天下のスポーツやアウトドアに最適!
空気の流れを利用した流体力工学や、熱工学を駆使して開発された革新的な通気帽です。

キャップクーリング



紫外線や輻射熱を
シャットアウト!

テント遮熱シート



暑いテントが一変!
“超日陰に”



テントの下にいても二次輻射熱が体に照射されますので暑さは緩和されません。そこで、テントの下側に放射率95%のトップヒートバリアー遮熱シートを敷くことにより、二次輻射熱の95%を反射します。

涼風



炎天下でも
森林の涼しさ

遮熱カラーテープAZ 真夏、80℃の鉄板製屋根を40℃に

Do it yourself!!

ノリ付きテープだから貼るだけ!!



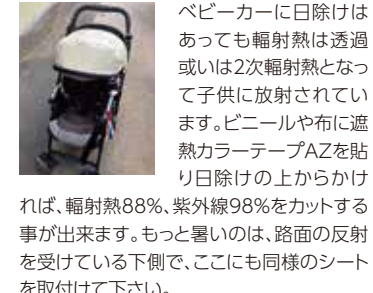
▲色は2色(ベージュ・グリーン)

日傘(熱中症対策、紫外線対策)



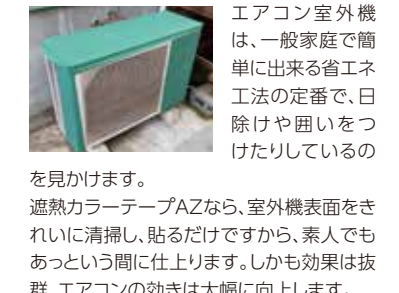
日傘に遮熱カラーテープAZを貼ると木陰に入った様な涼しさを感じます。暑さの最も大きな要因である輻射熱だけでなく、紫外線もカットします。お好みの絵柄に切り取り傘に貼付ければ、世界でただひとつの傘が出来ます。

ベビーカー(熱中症対策、紫外線対策)



ベビーカーに日除けがあっても輻射熱は透過或いは2次輻射熱となって子供に放射されています。ビニールや布に遮熱カラーテープAZを貼り日除けの上からかければ、輻射熱88%、紫外線98%をカットする事が出来ます。もっと暑いのは、路面の反射を受けている下側で、ここにも同様のシートを取付けて下さい。

エアコン室外機(省エネ対策)



エアコン室外機は、一般家庭で簡単に出来る省エネ工法の定番で、日除けや囲いをつけるを見かけます。遮熱カラーテープAZなら、室外機表面をきれいに清掃し、貼るだけです。素人でもあつという間に仕上がります。しかも効果は抜群、エアコンの効きは大幅に向上します。

ふわっと暖暖 大人のベッドカバー

一般の布団の放射率95%に対して、これはわずか**5~25%なので段違いに暖かい!**

- 自熱暖房
- 電気は不要
- 放熱を防ぐ



羽毛布団よりも
暖か~い!!

夜中のトイレが半分になったり、靴下をはかなくても眠れるなど、お客様の声多数!



高齢者に是非オススメ!!

温カイロ

自熱利用で**低温ヤケド無し**
繰り返し使えて、何時間使っても温かい!

- 自熱利用
- 低温ヤケド無し
- 繰り返し使える



熱源が体温なので何時間使用しても冷たくなりません。とっても経済的!

大反響! カイロ革命

ふわっと暖暖 パソコン暖マット

表面温度が**なんと5~6℃UP!!**
指も、手も、腕も暖かい
一度使うと、もう離せない



僅か40gと超軽量、コンパクトに畳んで、旅や出張に連れて行ってください。

ふわっと暖暖 瞬暖

寒さと暑さ対策の二刀流
夏は、**輻射熱の73~95%を反射**
冬は、**体温を反射して暖かい**



電気がなくても、いつでも、どこでも暖かい
災害時やお出掛けに!!

ふわっと暖暖 トラベルマット

厚さ僅か3mm! 驚きの薄さ!
羽毛ふとんの**なんと20%の軽さ**
しかも、本当に暖かいのです



緊急避難時の保温や
トラベル・アウトドア活動時のブランケットに!

GOUKAKU

冬場、エアコンが無くても、頭スッキリ体がポカポカ
夏場、冷え性対策に効果的!しかも、**自分を暖める熱源は“自分自身”**



学力や業務の向上に! 冷え性対策に効果的!
しかも、超省エネシステム!!

かんそう 寒窓バリア

簡単設置で
窓からの寒さをシャットアウト!!
真冬のお部屋があつたか~い!!



カーテンを閉めても、隙間を失くしても寒い。
そんな方におすすめです。

そくたん そくけつ 足暖触決

床に敷くだけ簡単設置!!
敷くだけで足元が超暖か~い
キッチン、書斎、子供部屋いろんな場所に使えます



夏涼しく、冬温かく、いつもより薄着で過ごせ、
台所から工場床まで施工可能。

超高温時代、屋外作業は命を守る事が最優先!!

暑さ対策は、気温よりはむしろ**輻射熱カット**が重要

私達は、気象庁が気温25℃夏日と言うと、暑くてどうしようと考えます。

しかし、よく考えてみると気温25℃は、体温36.5℃より11.5℃も低い温度ですから涼しく感じなければなりません。更に、今日は気温30℃真夏日となると益々暑い筈、しかしこれでも体温より6.5℃も低い温度です。極めつけは、気温35℃猛暑日、途轍もなく暑いかと思いきやこれも体温より1.5℃も低いのです。何故暑いのでしょうか。

気温とは空気の温度の事です。従って、25℃の空気は体温より低いので暑くはありません。実は、暑さの要因は太陽からの輻射熱の影響が大きいです。輻射熱自体は熱を持ってはいないのですが、他の物体に照射されると熱を発する性質があります。

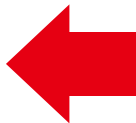
即ち、気温25℃でも日向では汗が出る程暑いのですが、日陰に入ると涼しさを感じるのは、日陰は輻射熱の一部がカットされているからです。この様に、暑さ寒さは、気温の他に輻射熱の量が大きく影響するのです。

従って、超高温時代、輻射熱カットが最も重要な事と言えます。

＼ 夏日、暑い! ／



気温 25.0℃



体温 36.5℃

製品の特徴

- 1 暑さの最も大きな要因である輻射熱の79～93%を阻止しますので、炎天下でも安心です。
- 2 首から肩にかけてのエプロンにも遮熱施工していますので、熱に弱い首回りも輻射熱から守ります。
- 3 首の裏側に通気口があり、人体側と屋外側との温度差が生じるとこの通気口を通して風が流れます。即ち、常時風が流れている事になります。
- 4 紫外線も98%カットしますので、皮膚の弱い人にも安心です。
- 5 汚れた時は、洗濯ネットに入れて洗濯してください。

仕様

商品名：シャネボウ あぐりボウ
型 式：ネイビー S-AG-N
オレンジ S-AG-O
サイズ：フリーサイズ(60cm)
材 質：アルミ蒸着、綿

日本製

※品質向上のため、一部素材・色・デザインを変更することがあります。

お問い合わせは

〈製造・販売元〉

日本遮熱株式会社

〒326-0843 栃木県足利市五十部町185-2
TEL:0284-22-8740 FAX:0284-22-8741
E-mail: nihonshanetu@topheat.jp
URL: <http://topheat.jp>



この製品のFSC®ラベルは、世界の森林資源の責任ある利用を保証します。



環境基準に適合した印刷資材を使用して、グリーンプリンティング認定工場印刷しています。